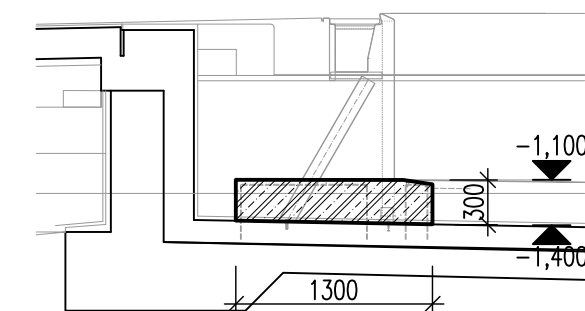
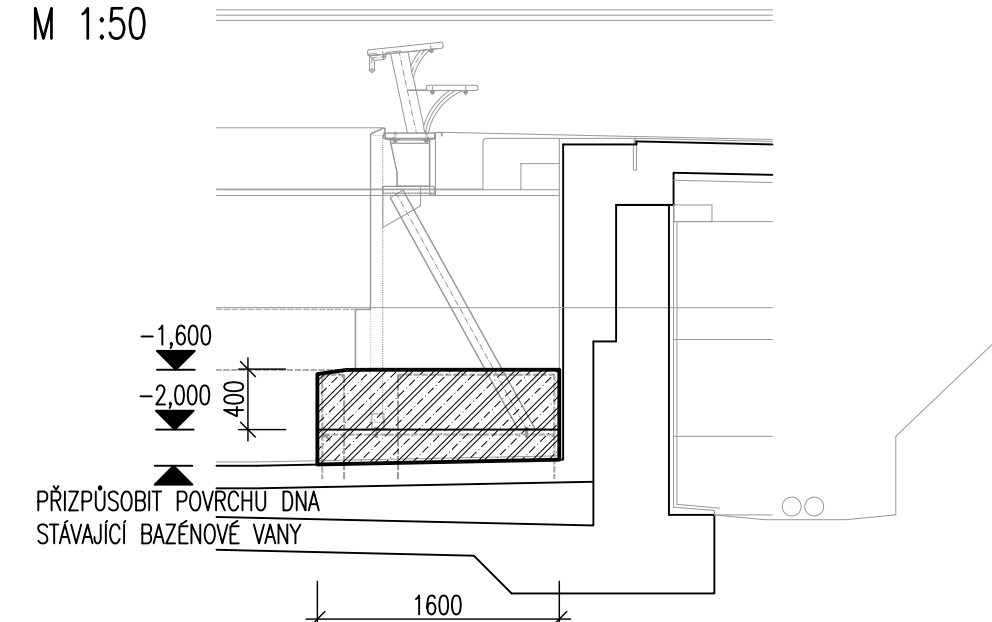


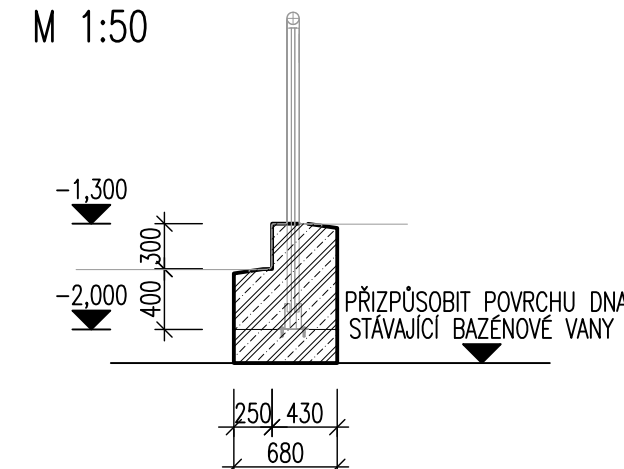
ŘEZ 1-1  
M 1:50



ŘEZ 2-2  
M 1:50



ŘEZ 3-3  
M 1:50



- PRO OSAZENÍ NOVÉ NEREZOVÉ KONSTRUKCE BAZÉNU BUDOU PROVEDENY POMOČNÉ A VYROVNÁVACÍ BETONOVÉ KONSTRUKCE, VŠECHNY NABETONOVÁVKY NA STAVAJÍCÍ DRÁTKOBETONOVOU A ŽB KONSTRUKCI BAZÉNU BUDOU SPŘAŽENY VLEPENOU VÝZTUŽÍ
- JSOU-LI VE VÝKRESOVÉ DOKUMENTACI ODKAZY NA OBCHODNÍ JMÉNO (KONKRÉTNÍ VÝROBEK), PROJEKTANT V SOULADU S §44, ODSŤ.9, ZÁKONA Č.137/2006 SB. PŘÍPOUŠTÍ POUŽITÍ JINÝCH, KVALITATIVNĚ A TECHNICKY ODOBNÝCH ŘEŠENÍ S TÍM, ŽE UVEDENÝ VÝROBEK JE NUTNO CHÁPAT JAKO MINIMÁLNÍ TECHNICKÝ STANDARD
- U VŠECH POUŽÍVANÝCH VÝROBKŮ A MATERIÁLŮ JE OD DODAVATELŮ VÝŽADOVÁNO "UJISTĚNÍ O VYDÁNÍ PROHLÁŠENÍ O SHODĚ" PODLE USTANOVENÍ §13, ODSŤ.5, ZÁKONA Č.22/1997 SB. VE ZNĚNÍ POZDĚJŠÍCH PŘEDPISŮ

PODKLADNÍ BETON – C12/15 XC0  
BETON ZÁKLADOVÝCH KCÍ – C25/30 XA1

±0,000 = 431,190  
(HLADINA VODY REKREAČNÍHO BAZÉNU)

ARCHITEKTONICKÉ STUDIO HYSEK s.r.o. Jiráskovo náměstí 18, 326 00 Plzeň, tel. 377 455 722		
INVESTOR: MĚSTO OSTROV Jáchymovská 1, 3763 01 Ostrov		
VED. PROJEKTANT: ING. ARCH. OLDŘICH HYSEK	STUPEŇ: <b>DSP</b>	DATUM: <b>09/2020</b>  FORMAT: 8 x A4  MĚŘÍTKO: 1:100, 50  PARÉ:  Č. VÝKR.: <b>D.2.2.03</b>
PROJEKTANT ČÁSTI: ING. MICHAELA CHMELÍKOVÁ		
AKCE: <b>KOUPALIŠTĚ OSTROV REKONSTRUKCE VELKÉHO BAZÉNU</b>		
OBJEKT: <b>D.2 REKREAČNÍ BAZÉN VČ. SKLUZAVEK (SO 02)</b>		
ČÁST: <b>D.2.2 KONSTRUKČNÍ ŘEŠENÍ</b>		
OBSAH: <b>TVAR ZÁKLADŮ</b>		